

JULIETTE JACQUEMIN

LAMARTINE

SES ORIGINES FRANC-COMTOISES

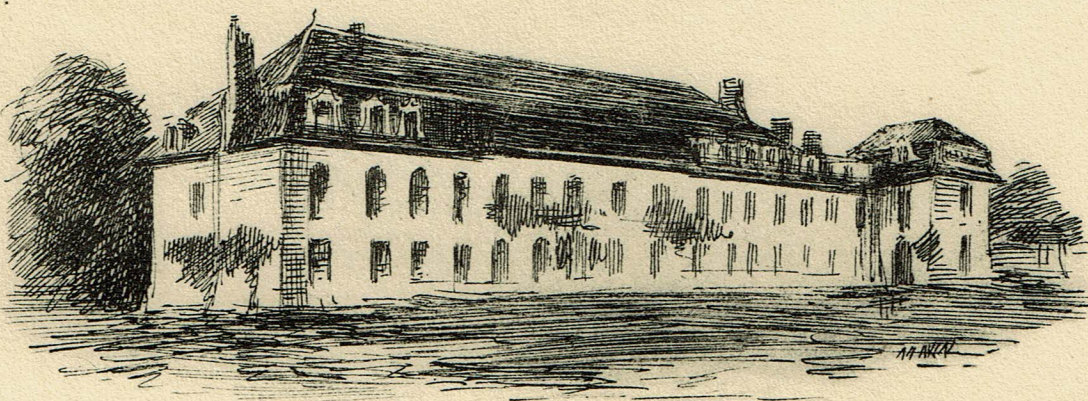
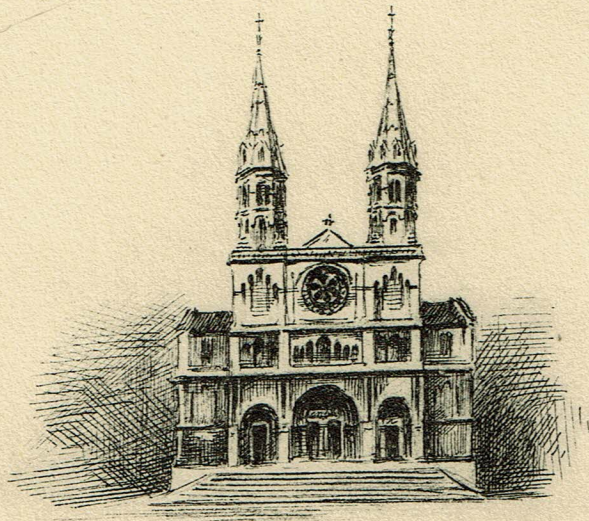
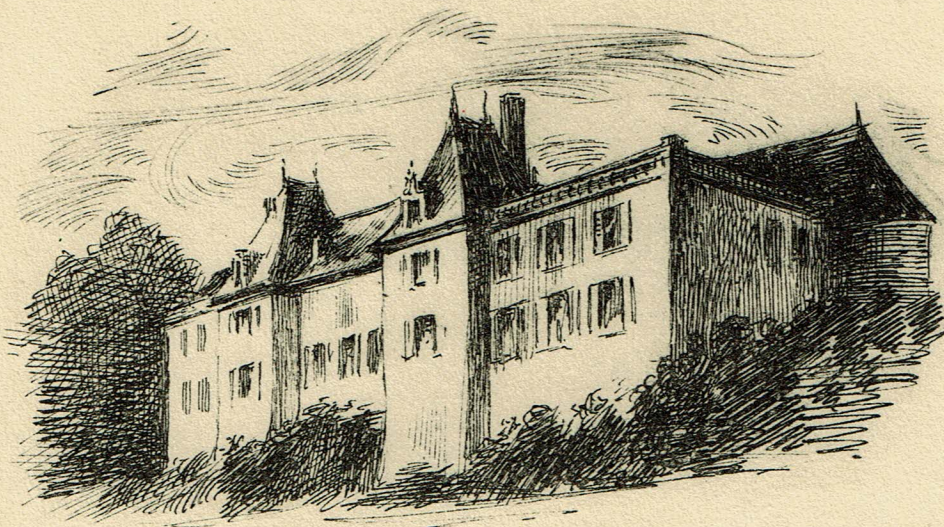
SON SÉJOUR DANS LE JURA ET LA SA VOIE
PENDANT SON ÉMIGRATION
EN 1815

PRÉFACE DE LOUIS VILLAT

ILLUSTRATIONS A LA PLUME DE MARCEL WIBAULT

LYON
IMPRIMERIE M. AUDIN ET COMPAGNIE
RUE D'AVOUT, 3

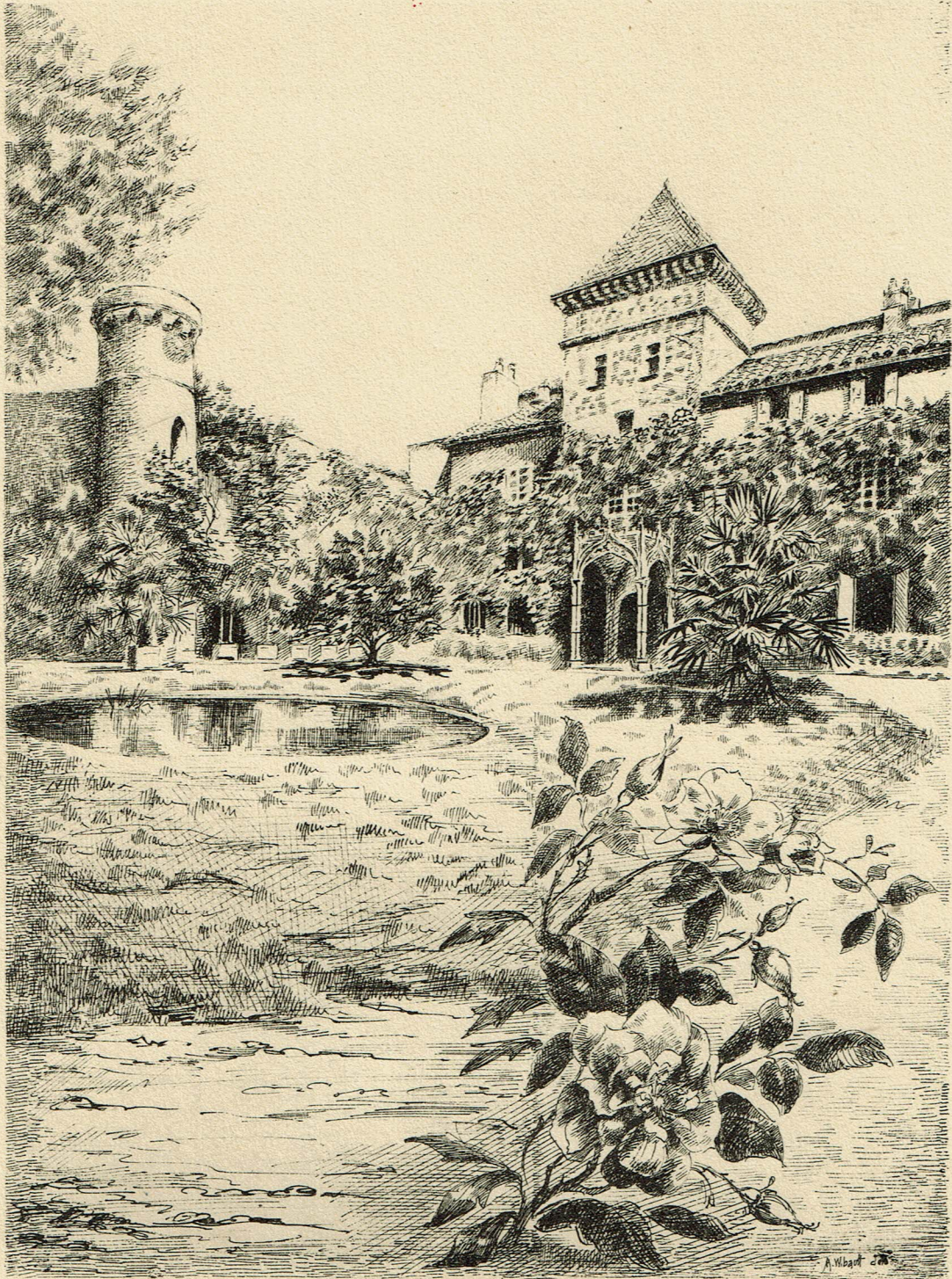
1926



27. MONTCEAU. ÉGLISE SAINT-PIERRE DE MACON. MONTCULOT



1. PORTRAIT DE LAMARTINE EN HABITS DE GIRONDIN (1813)



29. SAINT-POINT (SONNET)